



**ASAMBLEA GENERAL ORDINARIA
26 DE MARZO DE 2012**

INFORME DE AUDITORÍA DE CUENTAS ANUALES

A la Asamblea General de Entidad de Previsión Social Voluntaria de Trabajadores de Productos Tubulares, por encargo de su Junta de Gobierno:

Hemos auditado las cuentas anuales de Entidad de Previsión Social Voluntaria de Trabajadores de Productos Tubulares que comprenden el balance al 31 de diciembre de 2011, la cuenta de pérdidas y ganancias, el estado de cambios en el patrimonio neto, el estado de flujos de efectivo y la memoria correspondientes al ejercicio anual terminado en dicha fecha. La Junta de Gobierno es responsable de la formulación de las cuentas anuales de la Entidad, de acuerdo con el marco normativo de información financiera aplicable a la Entidad (que se identifica en la Nota 2.1 de la memoria adjunta) y, en particular, con los principios y criterios contables contenidos en el mismo. Nuestra responsabilidad es expresar una opinión sobre las citadas cuentas anuales en su conjunto, basada en el trabajo realizado de acuerdo con la normativa reguladora de la actividad de auditoría de cuentas vigente en España, que requiere el examen, mediante la realización de pruebas selectivas, de la evidencia justificativa de las cuentas anuales y la evaluación de si su presentación, los principios y criterios contables utilizados y las estimaciones realizadas, están de acuerdo con el marco normativo de información financiera que resulta de aplicación.

Opinión
favorable
del Auditor

En nuestra opinión, las cuentas anuales del ejercicio 2011 adjuntas expresan, en todos los aspectos significativos, la imagen fiel del patrimonio y de la situación financiera de Entidad de Previsión Social Voluntaria de Trabajadores de Productos Tubulares al 31 de diciembre de 2011, así como de los resultados de sus operaciones y de sus flujos de efectivo correspondientes al ejercicio anual terminado en dicha fecha, de conformidad con el marco normativo de información financiera que resulta de aplicación y, en particular, con los principios y criterios contables contenidos en el mismo.

El informe de gestión adjunto del ejercicio 2011 contiene las explicaciones que la Junta de Gobierno considera oportunas sobre la situación de Entidad de Previsión Social Voluntaria de Trabajadores de Productos Tubulares, la evolución de sus negocios y sobre otros asuntos y no forma parte integrante de las cuentas anuales. Hemos verificado que la información contable que contiene el citado informe de gestión concuerda con la de las cuentas anuales del ejercicio 2011. Nuestro trabajo como auditores se limita a la verificación del informe de gestión con el alcance mencionado en este mismo párrafo y no incluye la revisión de información distinta de la obtenida a partir de los registros contables de la Entidad.

PricewaterhouseCoopers Auditores, S.L.



Pedro Díaz-Leante Sanz
Socio - Auditor de Cuentas

	31.12.2011	31.12.2010
A) ACTIVO		
A-1) Efectivo y otros activos líquidos equivalentes	467.419,30	241.927,73
A-3) Otros activos financieros a valor razonable con cambios en pérdidas y ganancias	43.211,50	49.423,00
I. Instrumentos de patrimonio	43.211,50	49.423,00
A-5) Préstamos y partidas a cobrar	-	53.395,06
III. Depósitos en entidades de crédito	-	53.395,06
A-6) Inversiones mantenidas hasta el vencimiento	22.482.994,98	22.134.098,79
A-12) Activos fiscales	6.799,39	17.589,47
I. Activos por impuesto corriente	6.799,39	17.589,47
A-13) Otros activos	417.889,80	559.126,01
III. Periodificaciones	417.889,80	559.126,01
TOTAL ACTIVO	23.418.314,97	23.055.560,06

	31.12.2011	31.12.2010
A) PASIVO		
A-3) Débitos y partidas a pagar	133.052,07	19.681,43
IX. Otras deudas	133.052,07	19.681,43
A-5) Provisiones técnicas	23.255.212,29	23.005.828,02
IV. Provisión para prestaciones	22.916.667,22	22.646.329,02
VI. Otras provisiones técnicas	338.545,07	359.499,00
TOTAL PASIVO	23.388.264,36	23.025.509,45
B) PATRIMONIO NETO		
B-1) Fondos propios	30.050,61	30.050,61
I. Fondo mutual	30.050,61	30.050,61
TOTAL PATRIMONIO NETO	30.050,61	30.050,61
TOTAL PASIVO Y PATRIMONIO NETO	23.418.314,97	23.055.560,06

COMPARACIÓN 31/12/2011 - 31/12/2010

BALANCE DE SITUACIÓN

ACTIVO	31/12/2011	31/12/2010	VARIACIÓN
INVERSIONES FINANCIERAS:	22.944.096,28	22.796.042,86	1%
RENTA VARIABLE	43.211,50 (0%)	49.423,00 (0%)	-13%
RENTA FIJA	22.900.884,78 (98%)	22.746.619,86 (99%)	1%
EFFECTIVO + ACT. FINAN. LIQUIDOS	467.419,30 (2%)	241.927,73 (1%)	93%

PASIVO	31/12/2011	31/12/2010	VARIACIÓN
TOTAL PROVISIONES	23.255.212,29	23.005.828,02	1%
PROVISIONES+RESULTADO (PATRIMONIO)	22.916.667,22	22.646.329,02	1%
OTRAS PROVISIONES TECNICAS	338.545,07	359.499,00	-6%

CUENTA DE PERDIDAS Y GANANCIAS

31.12.2011

31.12.2010

I. CUENTA AFECTA A LAS ACTIVIDADES DE LOS PLANES DE PREVISIÓN DE LAS EPSV

I.1 Cuotas Imputadas al Ejercicio, Netas de Reaseguro	1.551.540,77	1.854.076,49
a) Cuotas devengadas	1.679.662,77	2.011.863,95
a.1) Actividad de previsión social	1.679.662,77	2.011.863,95
b) Cuotas del reaseguro cedido	(128.122,00)	(157.787,46)
I.3 Ingresos de inversiones afectas a la previsión social de aportación definida	877.859,69	868.693,00
a) Ingresos procedentes de inversiones financieras	877.859,69	868.693,00
I.5 Prestaciones del Ejercicio, Neta de Reaseguro	(1.551.540,82)	(2.627.567,21)
a) Prestaciones y gastos pagados	(2.167.686,57)	(692.461,43)
a.1) Actividad de previsión social	(2.167.686,57)	(692.461,43)
a) Variación de la provisión para prestaciones	616.145,75	(1.935.105,78)
b.1) Actividad de previsión social	616.145,75	(1.935.105,78)
I.6 Variación de otras Provisiones Técnicas Netas de Reaseguro	(774.654,97)	-
b) Provisiones afectas a la Previsión Social de aportación definida	(774.654,97)	-
I.9 Otros Gastos Técnicos	(96.263,89)	(92.022,88)
a) Otros	(96.263,89)	(92.022,88)
I.11 Gastos de las inversiones afectas a la previsión social de aportación definida	(6.940,83)	(3.179,40)
a) Gastos de gestión del inmovilizado material y de las inversiones	(729,33)	(452,40)
a.2) Gastos de inversiones y cuentas financieras	(729,33)	(452,40)
c) Pérdidas procedentes del inmovilizado material y de las inversiones	(6.211,50)	(2.727,00)
c.2) De las inversiones financieras	(6.211,50)	(2.727,00)
I.12 Subtotal (Resultado de la Cuenta afecta a las Actividades de los Planes de previsión de las EPSV)	-	-
II. CUENTA AFECTA AL RESTO DE ACTIVIDADES DESARROLLADAS POR LAS EPSV	-	-
III. CUENTA NO AFECTA A LAS ACTIVIDADES DE PREVISION SOCIAL	-	-
III.10 Resultado del ejercicio	-	-

CUENTA DE PÉRDIDAS Y GANANCIAS

	31/12/2011	31/12/2010	VARIACIÓN
PRESTACIONES	2.167.686,57	692.461,43	213%
TOTAL CUOTAS	1.679.662,77	2.011.863,95	-17%
CUOTAS ASOCIADOS	327.968,58	322.686,68	2%
CUOTAS SOCIOS PROTECTORES	1.351.694,19	1.689.177,27	-20%
GASTOS ADMINISTRACIÓN	96.263,89	92.022,88	5%
GASTOS INVERSIONES	6.940,83	3.179,40	118%
INGRESOS INVERSIONES	877.859,69	868.693,00	1%
RESULTADO	774.654,97	773.490,72	0%

EVOLUCIÓN DEL PATRIMONIO EN 2011

Saldo inicial a 01/01/2011.....	22.646.329,02
Aportaciones 2011.....	1.679.662,77
Resultado 2011.....	774.654,97
Prestaciones 2011.....	-2.167.686,57
Primas reaseguro (*)	-128.122,00
Siniestros reaseguro (*)	90.875,10
Asignación Otras Provisiones (*).....	20.953,93
Saldo final a 31/12/2011.....	22.916.667,22

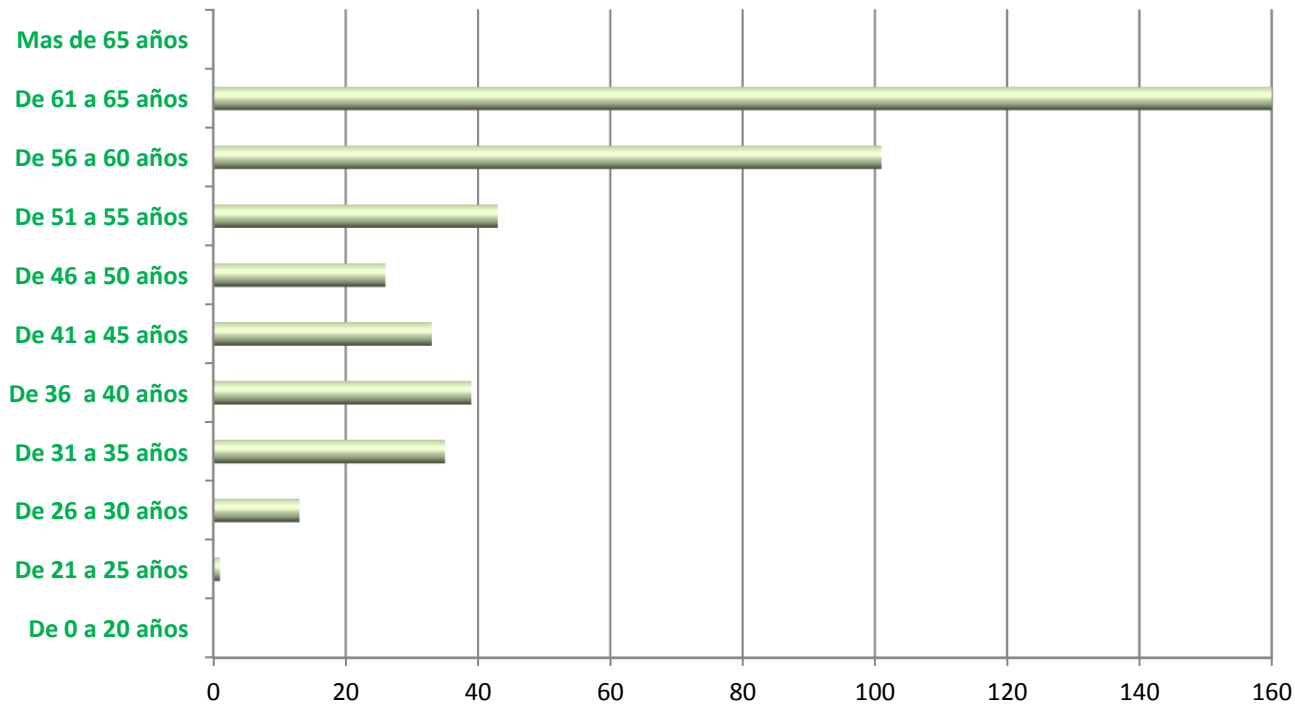
(*) No afectan a la rentabilidad.

DISTRIBUCIÓN DEL COLECTIVO A 31/12/2011

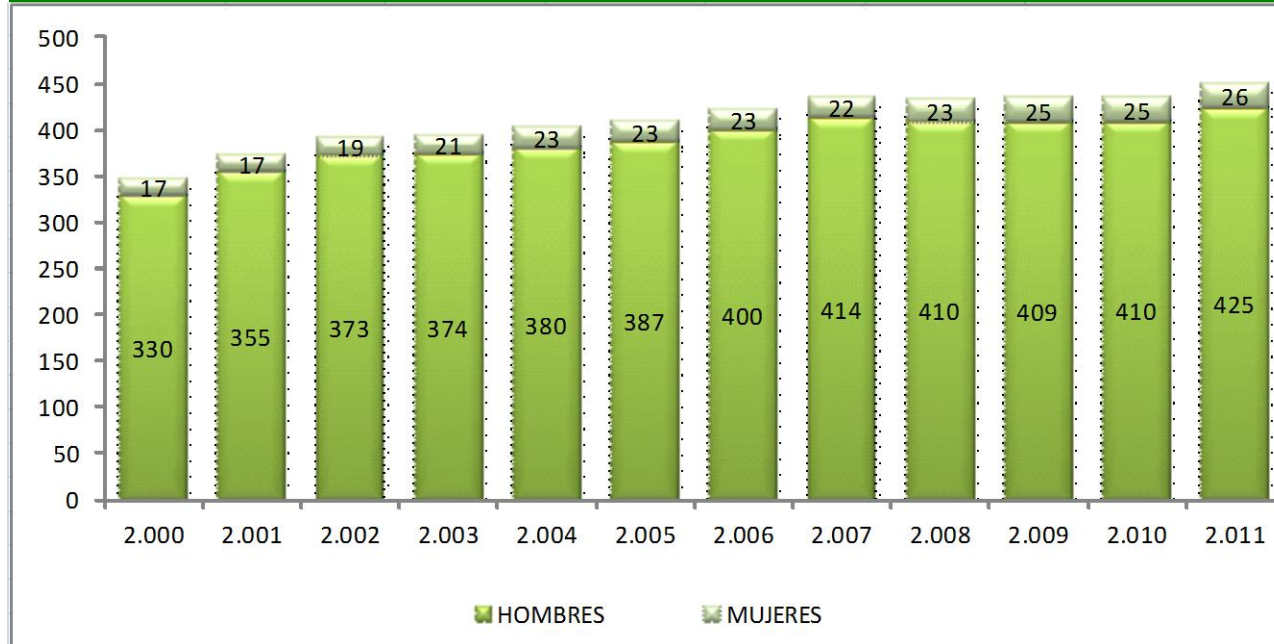
N° DE SOCIOS			
	Hombres	Mujeres	Total
De 0 a 20 años	0	0	0
De 21 a 25 años	1	0	1
De 26 a 30 años	12	1	13
De 31 a 35 años	31	4	35
De 36 a 40 años	35	4	39
De 41 a 45 años	29	4	33
De 46 a 50 años	24	2	26
De 51 a 55 años	41	2	43
De 56 a 60 años	94	7	101
De 61 a 65 años	158	2	160
Mas de 65 años	0	0	0
Total	425	26	451

N° DE SOCIOS	
Socios a 31/12/2010	435
Bajas 2011	20
Altas 2011	36
Socios a 31/12/2011	451

DISTRIBUCIÓN DEL COLECTIVO A 31/12/2011

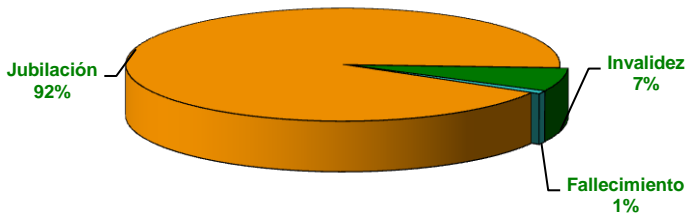


EVOLUCIÓN NÚMERO DE SOCIOS

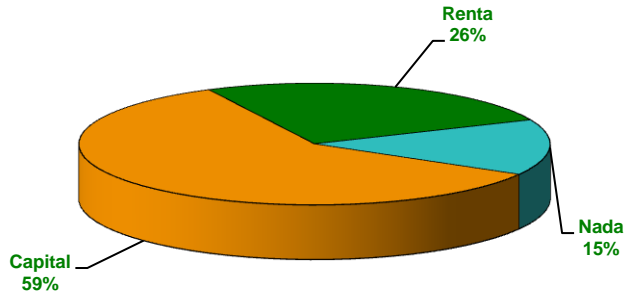


PRESTACIONES A 31/12/2011

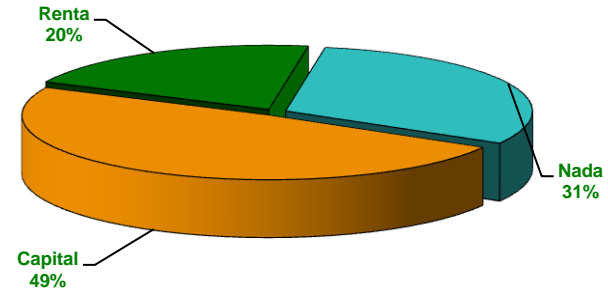
PRESTACIONES POR CONTINGENCIAS	
Jubilación	2.006.013,66
Invalidez	143.672,91
Fallecimiento	18.000,00
	2.167.686,57



PRESTACIONES JUBILACION POR FORMA DE COBRO		
AÑO 2011	SOCIOS	%
Jubilados	27	100%
Capital	16	59%
Renta	7	26%
Nada	4	15%



JUBILACION FORMA DE COBRO DATOS A 26/03/2012		
	SOCIOS	%
Jubilados	39	100%
Capital	19	49%
Renta	8	21%
Nada	12	31%



PROBLEMÁTICA DE LA TESORERIA

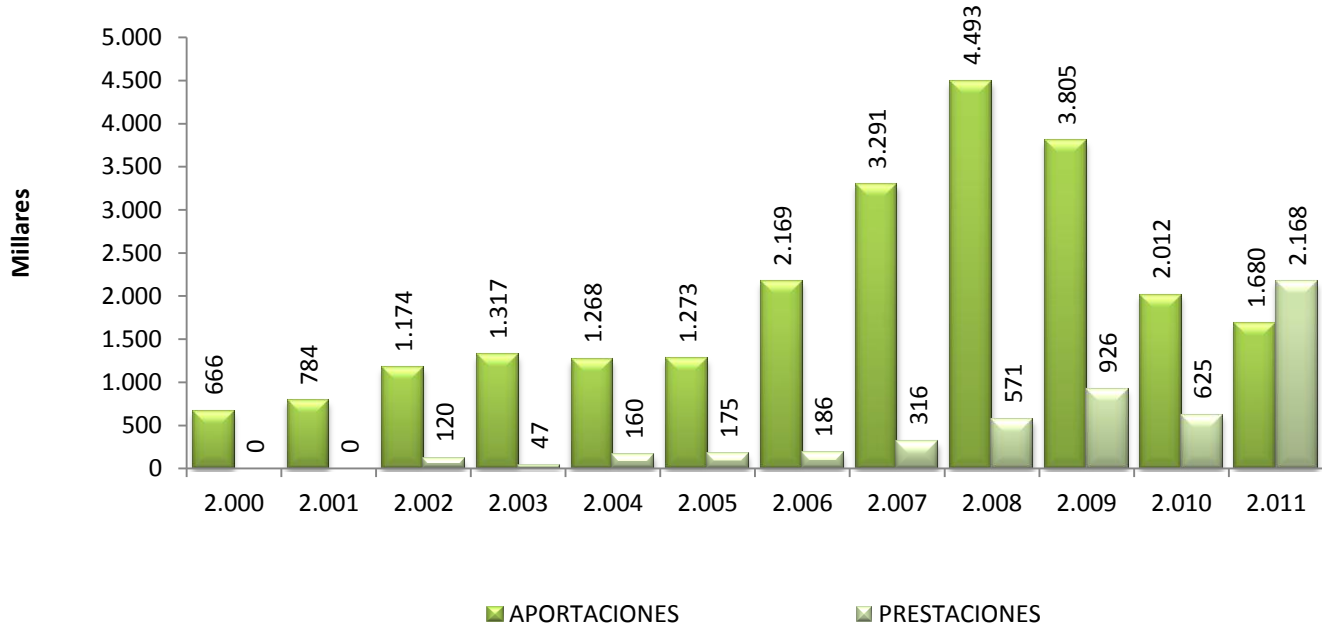
- * **Valoración a precio de coste: no se puede desinvertir.**
- * **Incertidumbre en la forma de cobro de la prestación.**
- * **Solicitud de excepción denegada por el Gobierno Vasco.**
- * **Efecto de la tesorería en la rentabilidad:**

Hipótesis:

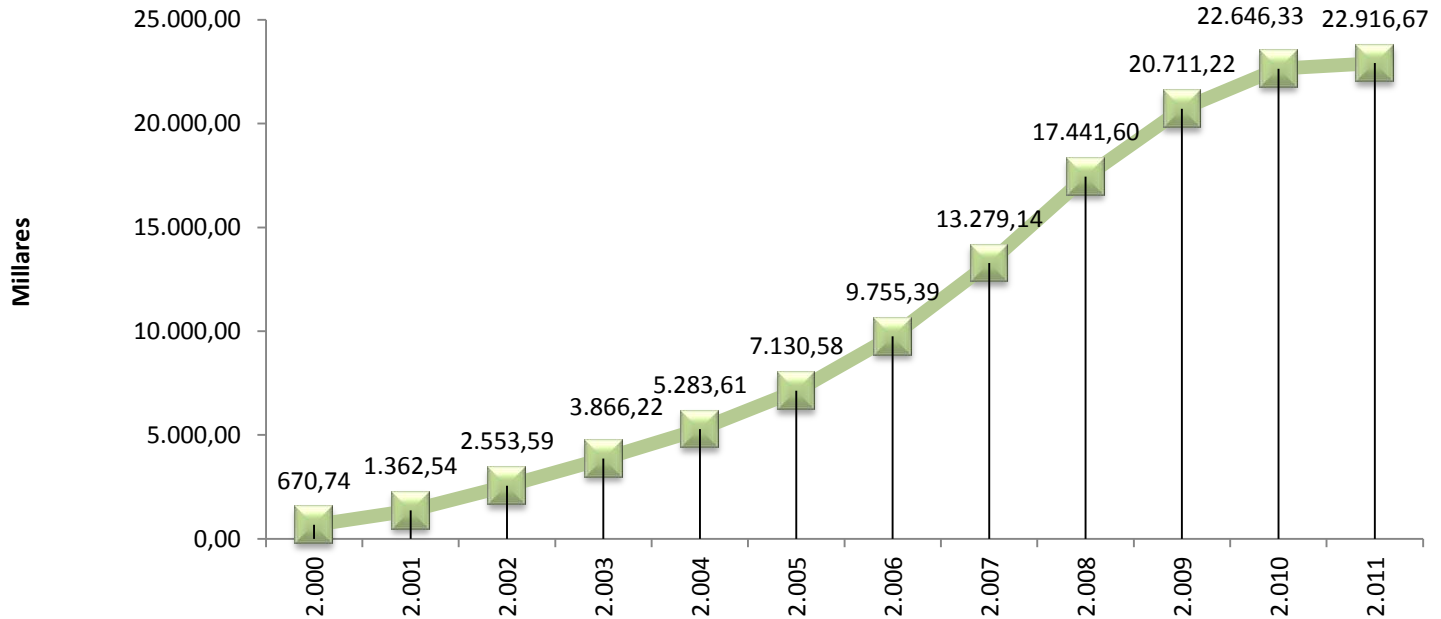
- Patrimonio de 23 millones de euros
- Rentabilidad media de las inversiones: 3,5%
- Rentabilidad media de la tesorería: 1%

TESORERIA (en millones)	INVERSIONES (en millones)	RENT.
0	23	3,50%
1	22	3,39%
2	21	3,28%
3	20	3,17%

EVOLUCIÓN APORTACIONES - PRESTACIONES



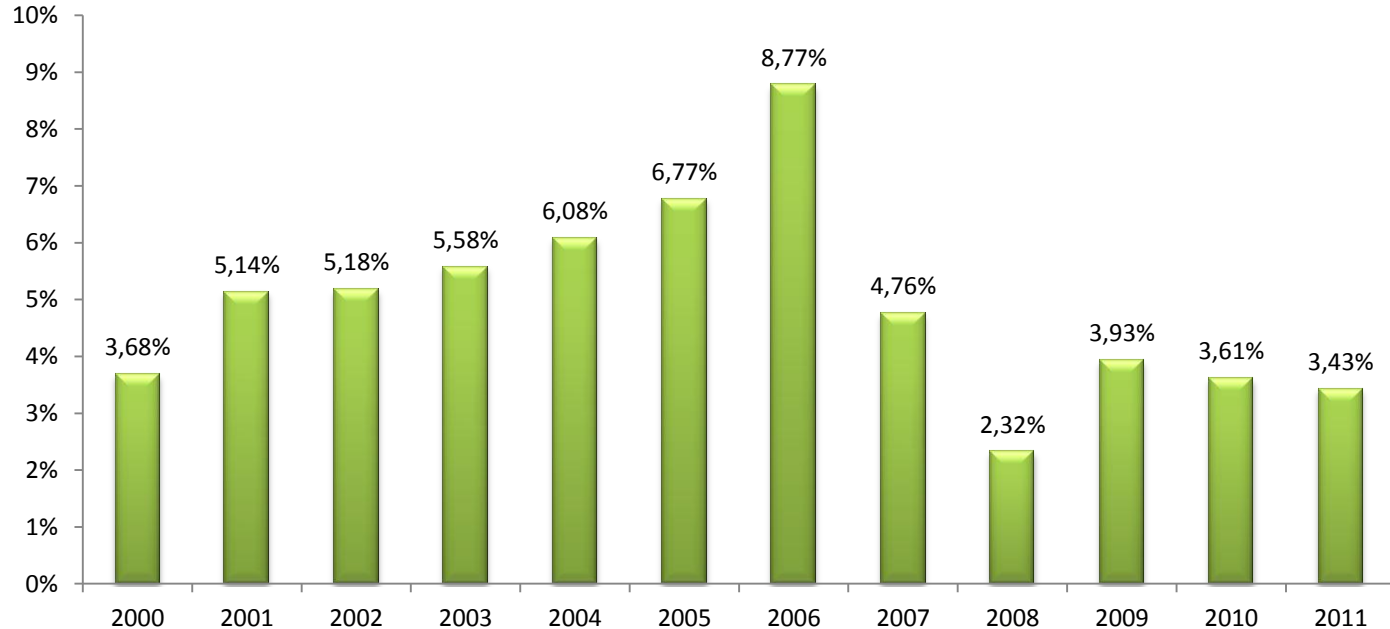
EVOLUCIÓN PATRIMONIO



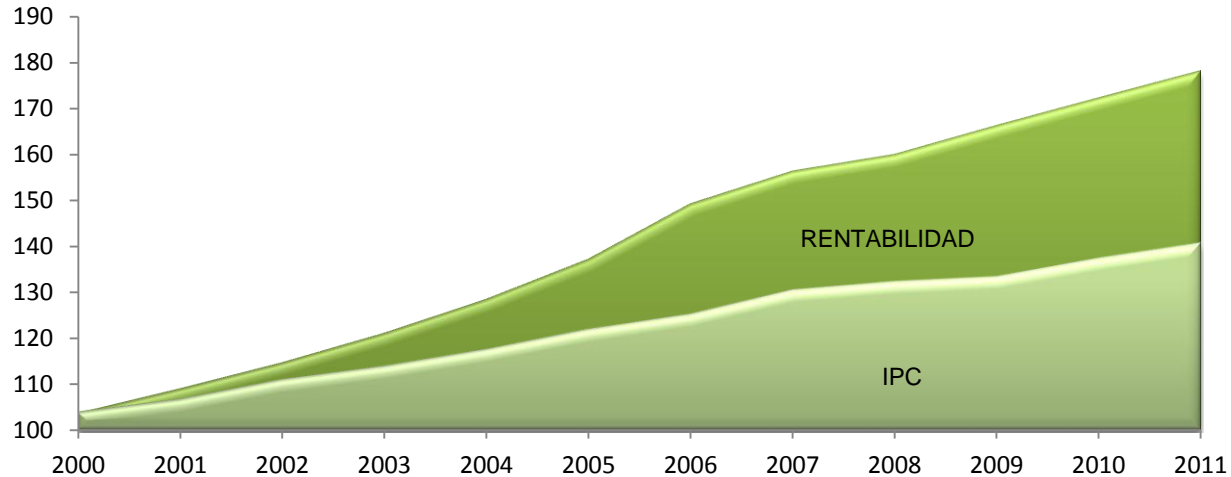
EPSV - BGAE SECCIÓN DE EMPLEO - LAN SAILA						
DATOS ESTADÍSTICOS A 31.12.11 - 11.12.31 DATU ESTATISTIKOAK						
Nº ZK.	ENTIDAD ENTITATEA	IDENTIF.	SOCIOS BAZKIDEAK	CUOTAS EKARPENAK	PATRIMONIO ONDAREA	PRESTACIONES PRESTAZOAK
1	LAGUN ARO, E.P.S.V.	69-G	29.540	112.651.000,00	4.532.030.000,00	124.323.000,00
2	GEROA PENTSIOK, E.P.S.V.	178-G	236.716	89.108.795,06	989.902.485,01	30.106.857,38
3	HAZIA B.B.K., E.P.S.V.	130-V		6.090.764,00	974.723.464,00	28.506.016,00
4	ELKARKIDETZA, E.P.S.V.	53-A	27.001	46.419.403,56	745.060.974,72	22.325.855,40
5	LANAUR BAT, E.P.S.V.	124-G			509.068.092,13	30.366.350,53
6	ITZARRI, E.P.S.V.	260-A	92.402	53.983.705,62	424.530.431,13	5.129.835,56
7	ARABA ETA GASTEIZKO AURREZKI KUTXA II, E.P.S.V.	122-A			300.494.491,73	7.135.658,91
8	GAUZATU, E.P.S.V.	129-V			239.662.119,00	18.472.986,00
9	JUAN URRUTIA, E.P.S.V.	81-V	3.939		230.321.000,00	25.585.000,00
10	GERTAKIZUN, E.P.S.V.	138-G	1.167		119.776.944,24	7.677.483,11
11	ALEJANDRO ECHEVARRIA, E.P.S.V.	88-A	4.960	6.871.565,06	108.381.353,47	2.985.814,00
12	MONTEPIO PREV. ASOC. I.M.Q.	8-V	844	3.031.759,07	92.797.586,80	4.522.993,79
13	KUTXA, E.P.S.V.	44-G	4.412	3.532.435,37	59.425.550,62	3.871.572,28
14	BIHARKO, E.P.S.V.	87-V	2.403	2.032.956,57	55.580.091,38	3.986.308,26
15	NORPYME, E.P.S.V.	111-V	2.206	4.688.219,55	48.773.534,30	2.177.118,60
16	TUBOS REUNIDOS, E.P.S.V.	133-A	1.005	2.070.128,78	32.374.903,06	2.622.130,31
17	ARABA ETA GASTEIZKO AURREZKI KUTXA I, E.P.S.V.	121-A			29.367.599,03	2.995.180,85
18	NO FEDERADAS		1.524	2.782.673,87	27.708.856,09	1.709.813,30
19	ARABA PENSIONES, E.P.S.V.	105-A	1.719	1.407.795,58	23.526.241,86	1.145.749,36
20	PRODUCTOS TUBULARES, E.P.S.V.	226-B	451	1.679.662,77	22.916.667,22	2.167.686,52
21	G.E. TUBACEX E.P.S.V.	127-A	918	1.267.592,53	15.191.254,22	510.965,20
22	SVRNELAN, E.P.S.V.	242-B	644	952.904,12	12.171.768,92	29.328,31
23	EMPLEADOS BANCO VITORIA, E.P.S.V.	137-A	69		8.399.645,00	225.253,00
24	EMPLEADOS DE BANKOA, E.P.S.V.	120-G	42	120.500,00	8.372.052,08	266.056,77
25	IZARPENSION, E.P.S.V.	139-V	624	651.772,55	7.525.138,93	119.131,85
26	ETORPENSION PREV. EMP. VASCA, E.P.S.V.	110-G	217	664.515,48	7.436.336,03	323.767,29
27	BANSABADELL PREVISION E.P.S.V.	227-B	362	594.833,81	6.758.128,55	217.926,46
28	BIDEPENSION, E.P.S.V.	101-V	308	461.565,82	5.947.858,19	69.726,02
29	GENERALI EMPLEO, E.P.S.V.	234-B	216	478.325,88	5.199.343,68	141.815,29
30	IRAUPEN ARRETA, E.P.S.V.	245-B		366.855,33	4.776.290,08	2.281.714,58

EPSV - BGAE SECCIÓN DE EMPLEO - LAN SAILA							
DATOS ESTADÍSTICOS A 31.12.11 - 11.12.31 DATU ESTATISTIKOAK							
Nº ZK.	ENTIDAD ENTITATEA	IDENTIF.	SOCIOS BAZKIDEAK	CUOTAS EKARPENAK	PATRIMONIO ONDAREA	PRESTACIONES PRESTAZOAK	PATRIMONIO MEDIO
1	EMPLEADOS DE BANKOA, E.P.S.V.	120-G	42	120.500,00	8.372.052,08	266.056,77	199.334,57
2	LAGUN ARO, E.P.S.V.	69-G	29.540	112.651.000,00	4.532.030.000,00	124.323.000,00	153.420,11
3	GEROCAIXA PREVISIÓN EMPRESARIAL, E.P.S.V.	230-B	1		146.607,40		146.607,40
4	EMPLEADOS BANCO VITORIA, E.P.S.V.	137-A	69		8.399.645,00	225.253,00	121.733,99
5	MONTEPIO PREV. ASOC. I.M.Q.	8-V	844	3.031.759,07	92.797.586,80	4.522.993,79	109.949,75
6	GERTAKIZUN, E.P.S.V.	138-G	1.167		119.776.944,24	7.677.483,11	102.636,63
7	JUAN URRUTIA, E.P.S.V.	81-V	3.939		230.321.000,00	25.585.000,00	58.471,95
8	PRODUCTOS TUBULARES, E.P.S.V.	226-B	451	1.679.662,77	22.916.667,22	2.167.686,52	50.813,01
9	LIBERTY PREVISION, E.P.S.V.	221-B	23	44.850,00	1.103.894,96	2.580,41	47.995,43
10	ETORPENSION PREV. EMP. VASCA, E.P.S.V.	110-G	217	664.515,48	7.436.336,03	323.767,29	34.268,83
11	TUBOS REUNIDOS, E.P.S.V.	133-A	1.005	2.070.128,78	32.374.903,06	2.622.130,31	32.213,83
12	ELKARKIDETZA, E.P.S.V.	53-A	27.001	46.419.403,56	745.060.974,72	22.325.855,40	27.593,83
13	GENERALI EMPLEO, E.P.S.V.	234-B	216	478.325,88	5.199.343,68	141.815,29	24.071,04
14	BIHARKO, E.P.S.V.	87-V	2.403	2.032.956,57	55.580.091,38	3.986.308,26	23.129,46
15	NORPYME, E.P.S.V.	111-V	2.206	4.688.219,55	48.773.534,30	2.177.118,60	22.109,49
16	ALEJANDRO ECHEVARRIA, E.P.S.V.	88-A	4.960	6.871.565,06	108.381.353,47	2.985.814,00	21.851,08
17	FINECOPENSION, E.P.S.V.	190-B	108	278.737,56	2.260.277,58	67.974,04	20.928,50
18	BIDEPENSION, E.P.S.V.	101-V	308	461.565,82	5.947.858,19	69.726,02	19.311,23
19	SVRNELAN, E.P.S.V.	242-B	644	952.904,12	12.171.768,92	29.328,31	18.900,26
20	BANSABADELL PREVISION E.P.S.V.	227-B	362	594.833,81	6.758.128,55	217.926,46	18.668,86
21	NO FEDERADAS		1.524	2.782.673,87	27.708.856,09	1.709.813,30	18.181,66
22	G.E. TUBACEX E.P.S.V.	127-A	918	1.267.592,53	15.191.254,22	510.965,20	16.548,21
23	WINTERTHUR, E.P.S.V.	117-B	278	138.620,01	4.249.532,46	96.572,00	15.286,09
24	ARABA PENSIONES, E.P.S.V.	105-A	1.719	1.407.795,58	23.526.241,86	1.145.749,36	13.686,00
25	KUTXA, E.P.S.V.	44-G	4.412	3.532.435,37	59.425.550,62	3.871.572,28	13.469,07

EVOLUCIÓN RENTABILIDAD



RENTABILIDAD Vs. IPC



- Rentabilidad media 12 años: 4,92%
- IPC medio 12 años: 2,89%
- 100€ aportados en el 2000 son hoy 178,03€ .
- 100€ del 2000 actualizados con IPC son hoy 140,71€.
- Significa una diferencia del 27%

RENTABILIDADES MEDIAS DE LOS PLANES DE PENSIONES DATOS A 31/12/2011

(Fuente Inverco)

SISTEMA INDIV.- RENTA FIJA CORTO
SISTEMA INDIV.- R. FIJA LARGO
 SISTEMA INDIV.- R. FIJA MIXTA
 SISTEMA INDIV.- R.VARIABLE MIXTA
 SISTEMA INDIV.- R. VARIABLE
 GARANTIZADOS
SISTEMA DE EMPLEO
 SISTEMA ASOCIADO

	21 AÑOS %	20 AÑOS %	15 AÑOS %	10 AÑOS %	5 AÑOS %	3 AÑOS %	1 AÑO %
SISTEMA INDIV.- RENTA FIJA CORTO	4,48	4,03	2,07	1,39	1,33	0,85	1,38
SISTEMA INDIV.- R. FIJA LARGO	4,76	4,40	2,51	1,62	1,56	1,36	1,39
SISTEMA INDIV.- R. FIJA MIXTA	4,65	4,17	1,96	0,75	-0,98	0,90	-2,21
SISTEMA INDIV.- R.VARIABLE MIXTA	5,08	4,73	3,82	0,17	-3,77	1,91	-7,01
SISTEMA INDIV.- R. VARIABLE GARANTIZADOS	1,73	1,18	3,64	-1,39	-6,07	4,94	-10,40
	--	--	4,95	2,80	-0,13	0,18	1,15
SISTEMA DE EMPLEO	6,05	5,73	3,41	2,29	0,41	3,76	0,00
SISTEMA ASOCIADO	6,15	5,79	3,54	2,37	-0,06	3,00	-1,11
TOTAL PLANES	5,05	4,64	2,66	1,48	-0,29	2,26	-0,76

NOVEDADES LEGALES

NUEVA LEY 5/2012 DE EPSV (BOPV nº 47 de 6 de marzo de 2012)

- * **Sustituye a la Ley del 83 actualizando la normativa.**
- * **Pretende fomentar la previsión y reforzar la transparencia.**
- * **Adaptar Estatutos en 6 meses desde que se apruebe el Reglamento de la Ley.**
- * **EPSVs Preferentes: habrá que estudiar ventajas e inconvenientes.**

NOVEDADES LEGALES

NORMA FORAL 1/2012 (BOB nº 48 de 8 de marzo de 2012)

* Nuevos topes fiscales para 2012 y 2013:

EDAD	52 o menos	53	54	55	56	57	58	59	60	61	62	63	64	65
INDIVIDUAL	6.000	6.500	7.000	7.500	8.000	8.500	9.000	9.500	10.000	10.500	11.000	11.500	12.000	12.500
EMPRESA	8.000	8.500	9.000	9.500	10.000	10.500	11.000	11.500	12.000	12.500	13.000	13.500	14.000	14.500
LIMITE CONJUNTO	12.000	13.000	14.000	15.000	16.000	17.000	18.000	19.000	20.000	21.000	22.000	23.000	24.000	25.000

NUEVA PÁGINA WEB EPSV

www.epsvtrabajadorespt.com